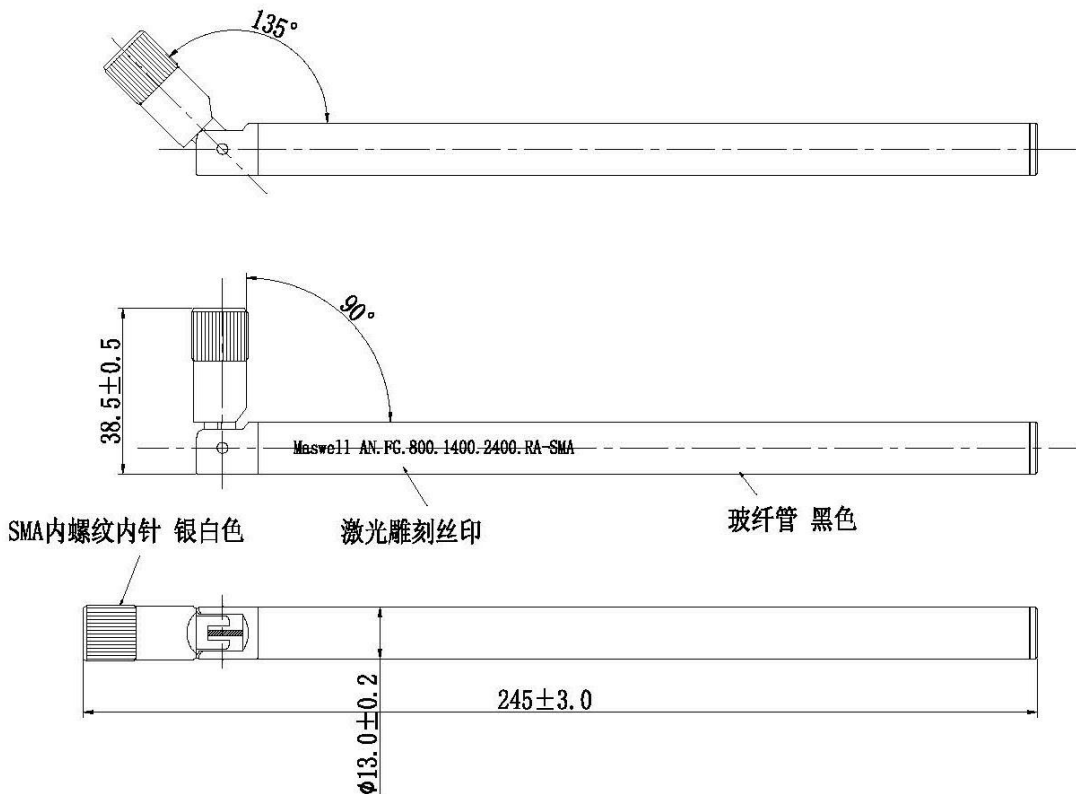


# 迈斯维800MHz /1400MHz/2400MHz三频段 玻璃钢天线SMA公头

AN.FG.800.1400.2400.RA-SMA



## 示意图



# 迈斯维800MHz /1400MHz/2400MHz三频段 玻璃钢天线SMA公头

**AN.FG.800.1400.2400.RA-SMA**

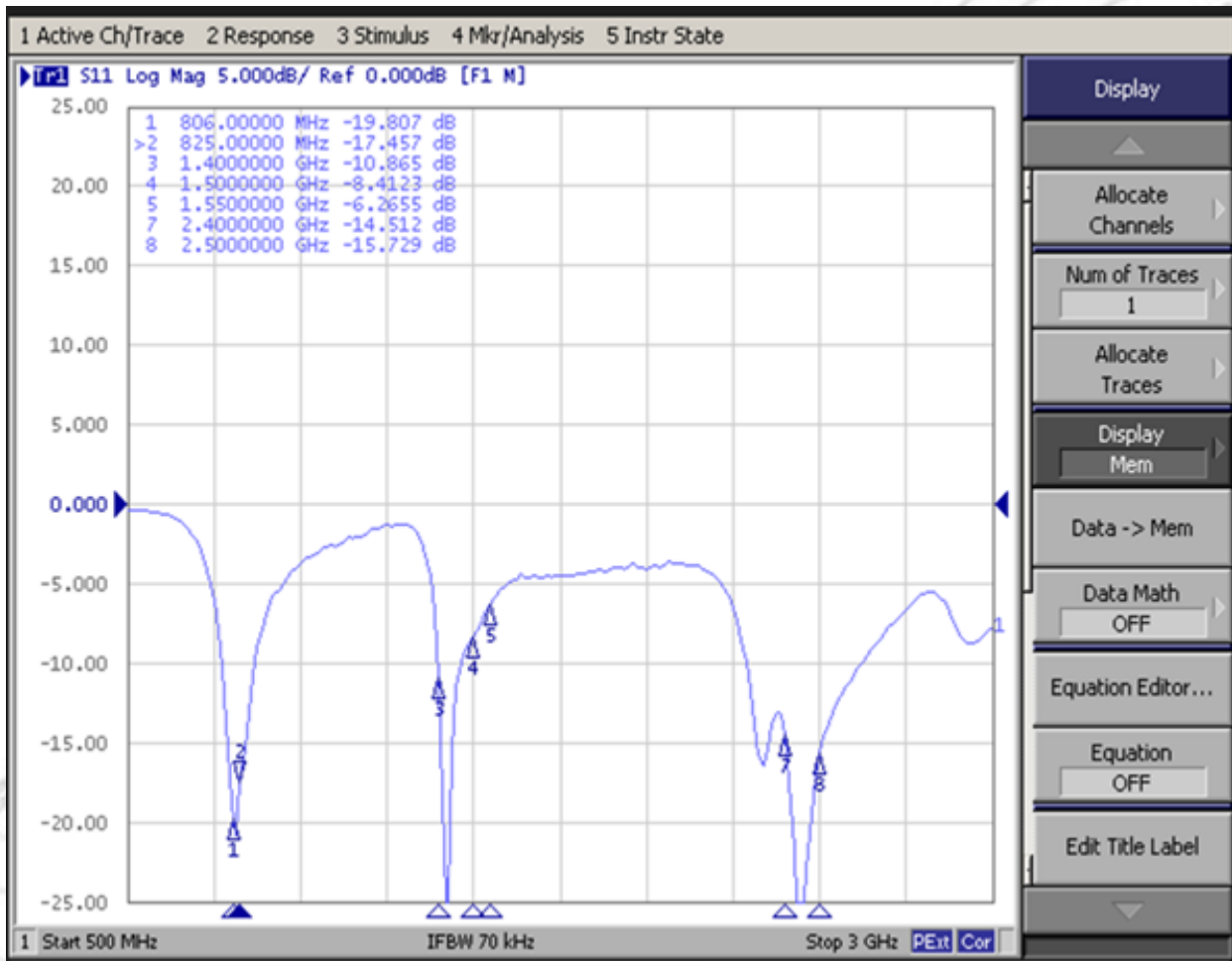
## 规格

项目	规格	
天线	频率范围	806-825 MHz /1400-1550MHz/2400-2500MHz
	峰值增益	3dBi
	阻抗	50 欧
	效率	> 70%
	极化方式	线性
	V.S.W.R	<3
机械	尺寸	245mm*14mm
	天线颜色	黑色
	天线罩材料	玻璃钢
	连接器	SMA公头
环境特性	工作温度	-40°C~+85°C
	存储温度	-40°C~+85°C
	防水	Yes
	防尘	Yes
	防腐蚀	Yes
	环保标准	符合欧盟ROHS

# 迈斯维800MHz /1400MHz/2400MHz三频段 玻璃钢天线SMA公头

AN.FG.800.1400.2400.RA-SMA

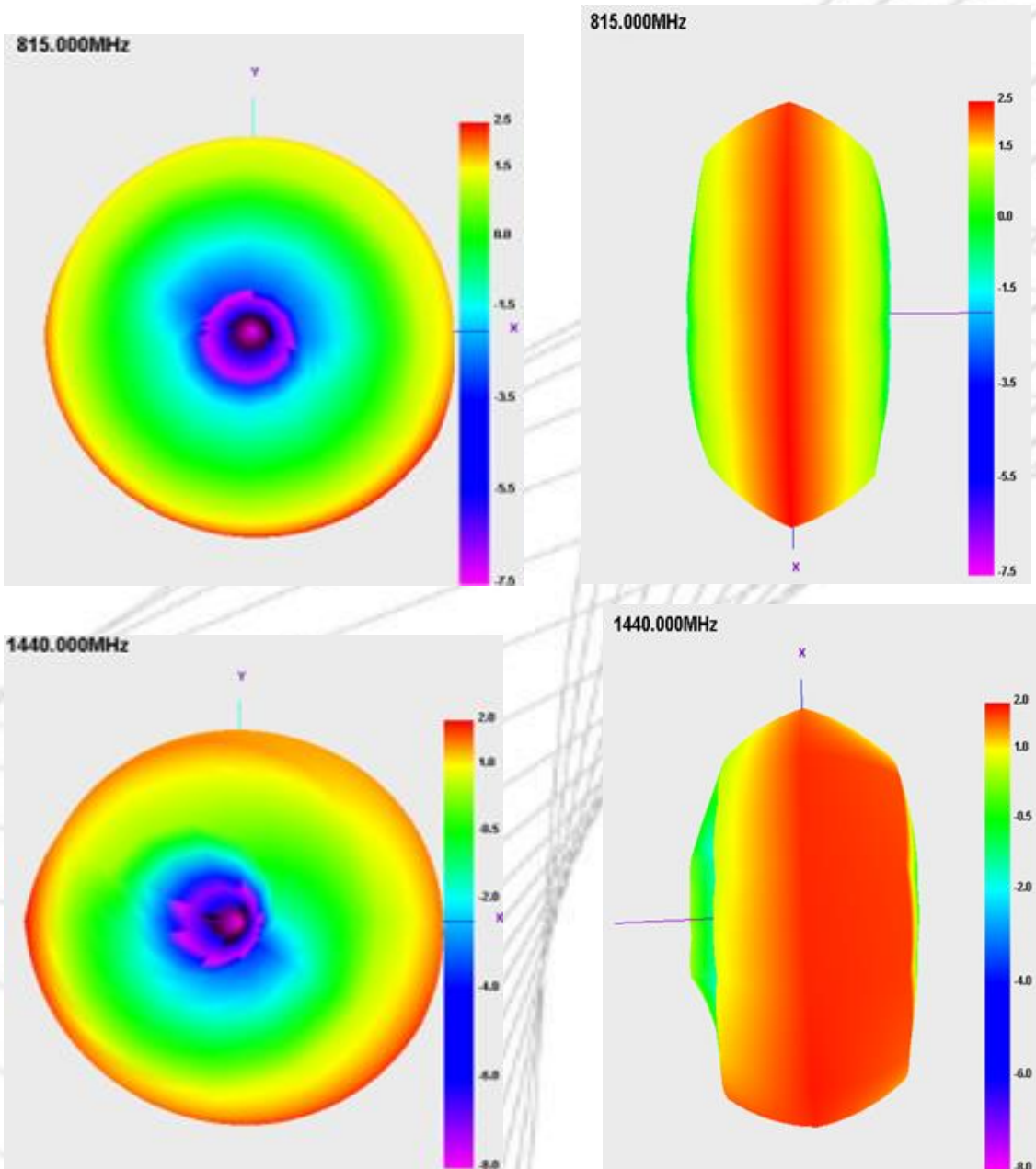
## 反射系数测量结果 S11



# 迈斯维800MHz /1400MHz/2400MHz三频段 玻璃钢天线SMA公头

AN.FG.800.1400.2400.RA-SMA

实测辐射方向图 800MHz /1400MHz/2400MHz



# 迈斯维800MHz /1400MHz/2400MHz三频段 玻璃钢天线SMA公头

AN.FG.800.1400.2400.RA-SMA

实测辐射方向图 800MHz /1400MHz/2400MHz

