

50 Ω 43dBm(20W) 20M to 2500MHz

特性

- 频率范围：20MHz ~ 2500MHz
- 高增益： 45dB TYP
- 高功率输出，Psat： 20W

应用

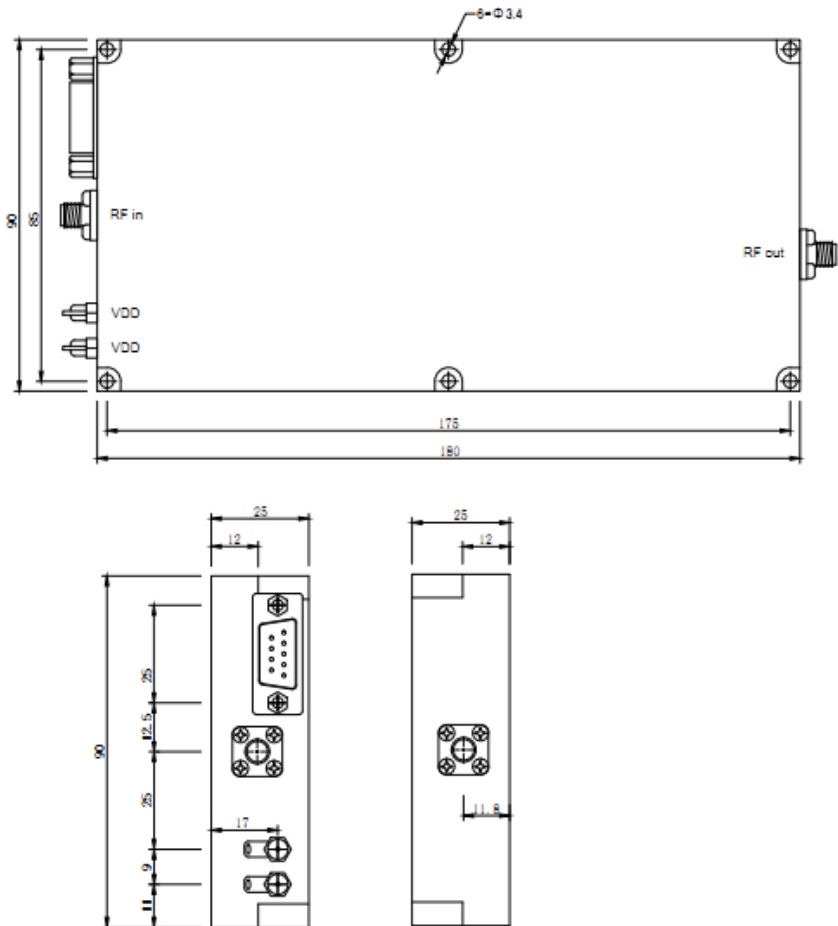
- 高功率线性功放的推动
- 室外电池供电系统的测试设备
- 实验室测试用
- RFI/EMC 测试，CW/FM 功率放大

技术指标

Parameter	Condition	Min.	Typ.	Max.	Units
频率范围		20	-	2500	MHz
增益		45	-	-	dB
增益平坦度		-	±2.0	±4.0	dB
输出功率 Psat		-	43.0	-	dBm
OIP3		-	48.0	-	dBm
输入端口驻波		-	2.0	-	:1
输出端口驻波		-	3.0	-	:1

测试说明：常温 25℃室内，50 欧姆阻抗，+24V,+48V

外形尺寸图



极限参数

参数	Ratings
工作温度	-20°C to 70°C
储存温度	-55°C to 100°C
直流电压	48V
射频入口功率（最大值）	+5dBm

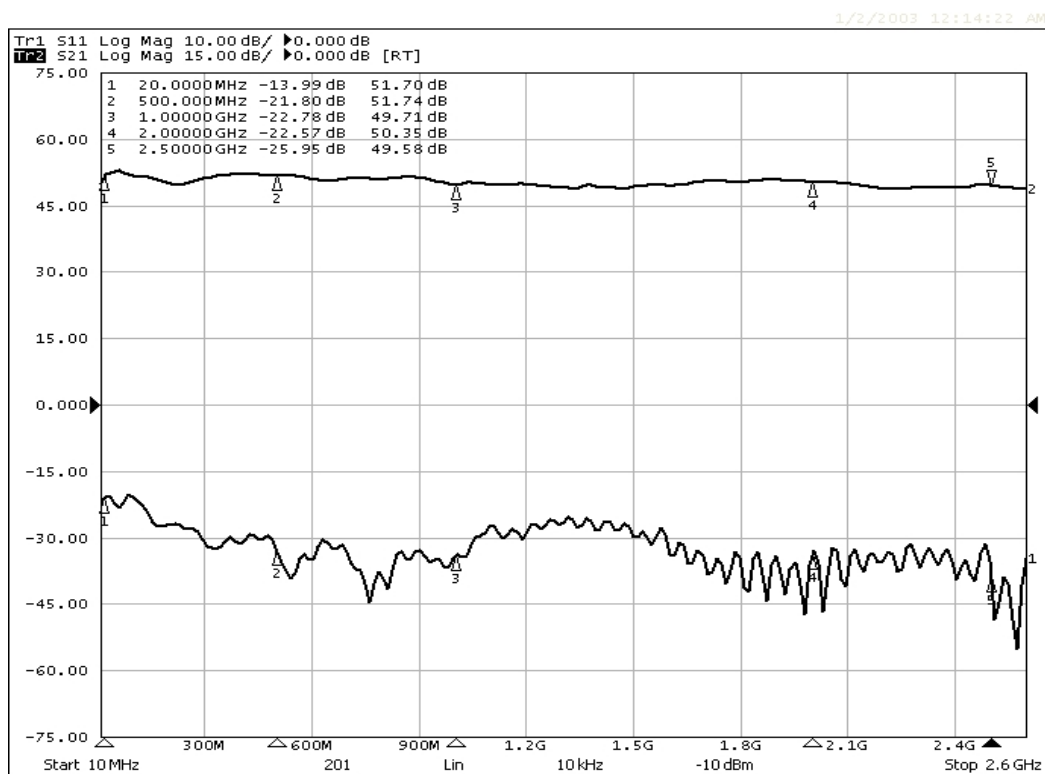
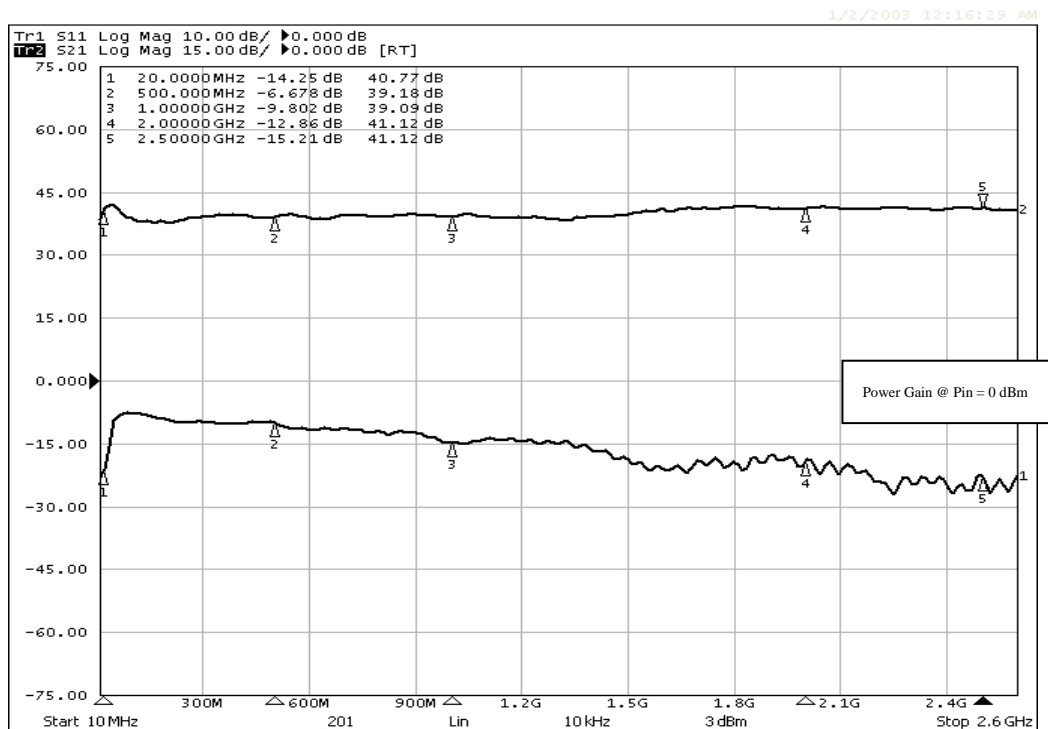
备注：若超出上述极限都可能导致器件性能下降或者损坏。

宽带功率放大器

MWPA-000025G20

50 Ω 43dBm(20W) 20M to 2500MHz

测试数据图



MWPA-000025G20 功率放大器 功率测试报告

测试：功率计 E4416A

在输入为5dBm输出功率测试典型值：

频率 (MHz)	20	50	100	200	500	1000	1200	1500	2000	2200	2500
功率 (dBm)	45.1	45.8	45.5	43.3	44.1	41.5	42.3	41.6	43.1	42.4	42.3

在输入为3dBm输出功率测试典型值：

频率 (MHz)	20	50	100	200	500	1000	1200	1500	2000	2200	2500
功率 (dBm)	44.6	45.3	45.1	42.3	43.1	40.0	41.3	40.6	42.6	41.8	41.7

在输入为0dBm输出功率测试典型值：

频率 (MHz)	20	50	100	200	500	1000	1200	1500	2000	2200	2500
功率 (dBm)	43.6	44.3	43.9	42.2	42.0	38.8	39.3	38.8	39.6	40.2	40.4

在输入为-5dBm输出功率测试典型值：

频率 (MHz)	20	50	100	200	500	1000	1200	1500	2000	2200	2500
功率 (dBm)	41.5	41.9	41.2	38.2	38.1	36.8	37.3	36.8	37.2	36.1	36.0